



EW65

Wielgraafmachines

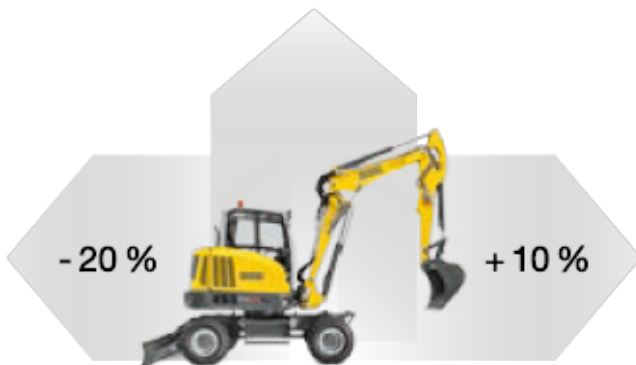


Rijd zelf naar de volgende bouwplaats: EW65

De mobiele graafmachine EW65 rijdt dankzij de ingebouwde wegmodus zelf naar de gebruiksplaats en heeft geen langdurig en duur transport nodig. De traploze rijaandrijving met tot 20 km/u heeft een laag brandstofverbruik en wordt bestuurd met slechts één pedaal, net zoals een auto. Het krachtige Load Sensing-hydraulieksysteem met LUDV* zorgt ook bij verschillende lasten voor gelijke snelheden van meerdere bewegingen. Met 5 stuurcircuits - waarvan 3 individueel instelbaar - en een verstelgiek is de EW65 zeer efficiënt en snel onderweg.

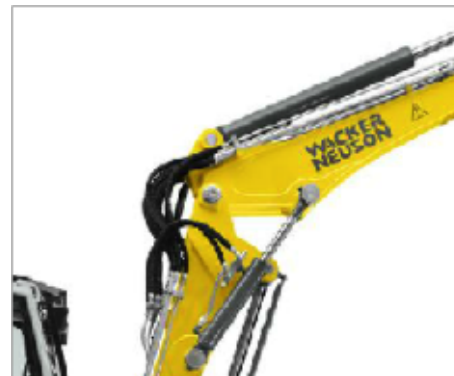
- Nauwkeurige en fijngevoelige bediening dankzij Load Sensing-hydraulieksysteem met LUDV*!
- Lager verbruik door de efficiënte ECO-modus
- Tot 5 extra stuurcircuits voor verschillend opbouwgereedschap
- Onderhoud en service wordt eenvoudig, dankzij de kiepbare cabine en het diagnose-tool

* lastonafhankelijke doorstroomverdeling



Duurzaam & krachtig

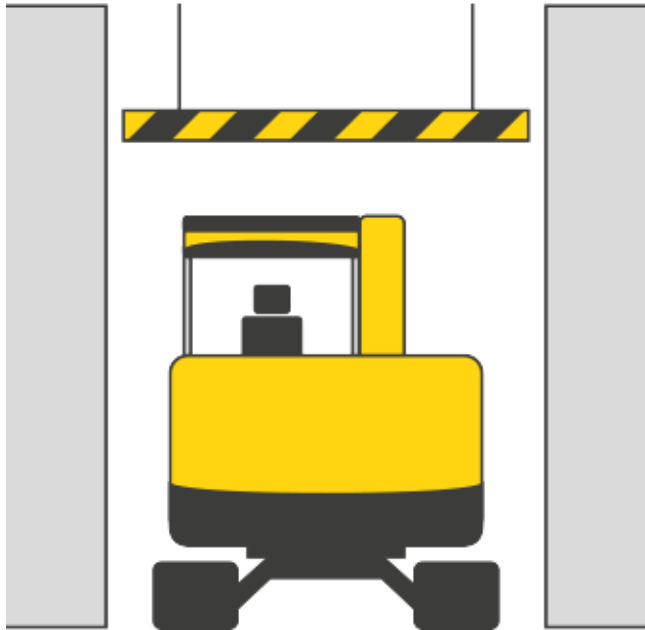
- Krachtige rijaandrijving
- ECO-bedrijfsmodus
- Tot 20% minder brandstofverbruik



Efficiënte verstelgiek

- Verstelgiek voor grotere reikwijdte, graafdiepte en uitstorthoogte

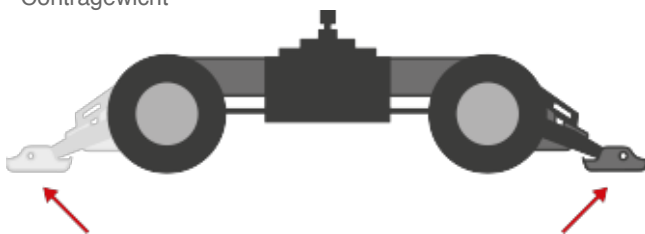
Kleinere afmetingen



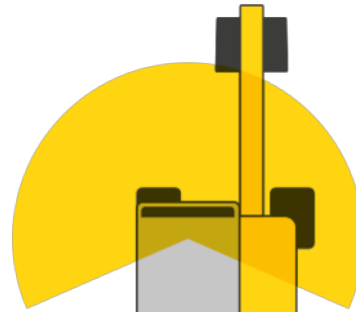
- Duidelijk geringere hoogte en breedte als vergelijkbare modellen van onze concurrenten
- Zo bent u krappe bouwplaatsen en lage doorrijhoogten moeiteloos de baas
- Hogere stabiliteit door laag zwaartepunt
- Eenvoudig te transporteren

Verschillende stortvarianten

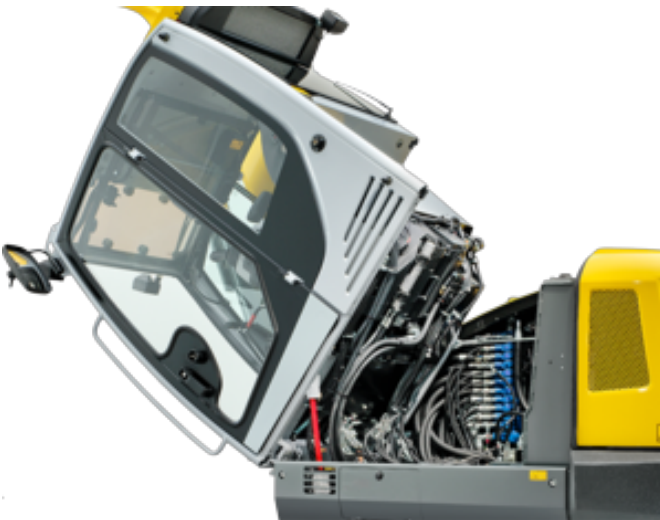
- Meer stabiliteit door verschillende stortvarianten
- Steunen naar keuze voor of achter
- Schuifbord
- Contragewicht



Cabine, zicht & bedieningscomfort



- Innovatieve oplossing voor optimaal zicht - Giek rechts naast de cabine
- Comfort voor de bestuurder: grote cabine, luchtgeveerde stoel en automatische airconditioning
- Innovatief voorruit-systeem - De voorruit is in tweeën opgedeeld en kan open en dicht worden geschoven - regen dak positie
- LED-werklampen voor optimale verlichting
- Achtercamera voor meer veiligheid bij het achteruit rijden



Kiepbare cabine:

- voor een uitstekende servicetoegang



Jog Dial-systeem

- Technologie uit de auto-industrie
- Voor directe bediening van centrale functies
- Intuïtief te bedienen



Technische gegevens

Bedrijfsgegevens

Transportgewicht min.	6,472 kg
Bedrijfsgewicht min.	6,755 kg
Scheurkracht max.	30.8 kN
Uitbreekkracht max.	50.7 kN
Graafdiepte max.	3,895 mm
Uitkiefhoogte max.	5,195 mm
Graafstraal max.	6,877 mm
Toerental bovenwagen	9 1/min
L x B x H	6,349 x 2,088 x 2,775 mm

Motorgegevens

Motorfabrikant	Perkins
Motortype	404D-22T
Motor	watergekoelde 4-cilinder turbodiesel motor
Cilinderinhoud	2,216 cm ³
Toerental	2,000 1/min
Motorvermogen conform ISO	36.3 kW
Batterij	88 Ah

Hydraulische installatie

Pomp	Variabele- en dubbele tandwielpompe
Afgeleverd vermogen	144 l/min
Bedrijfsdruk voor werk- en rijhydraulica	420 bar
Bedrijfsdruk draaiwerk	240 bar
Hydraulietank	92 l

Onderstel

Banden	Enkele of dubbele luchtbanden
Bodemvrijheid	237 mm
Rijsnelheid max.	30 km/h



Blad

Slag planeerklep boven graafdiepte	395 mm
------------------------------------	--------

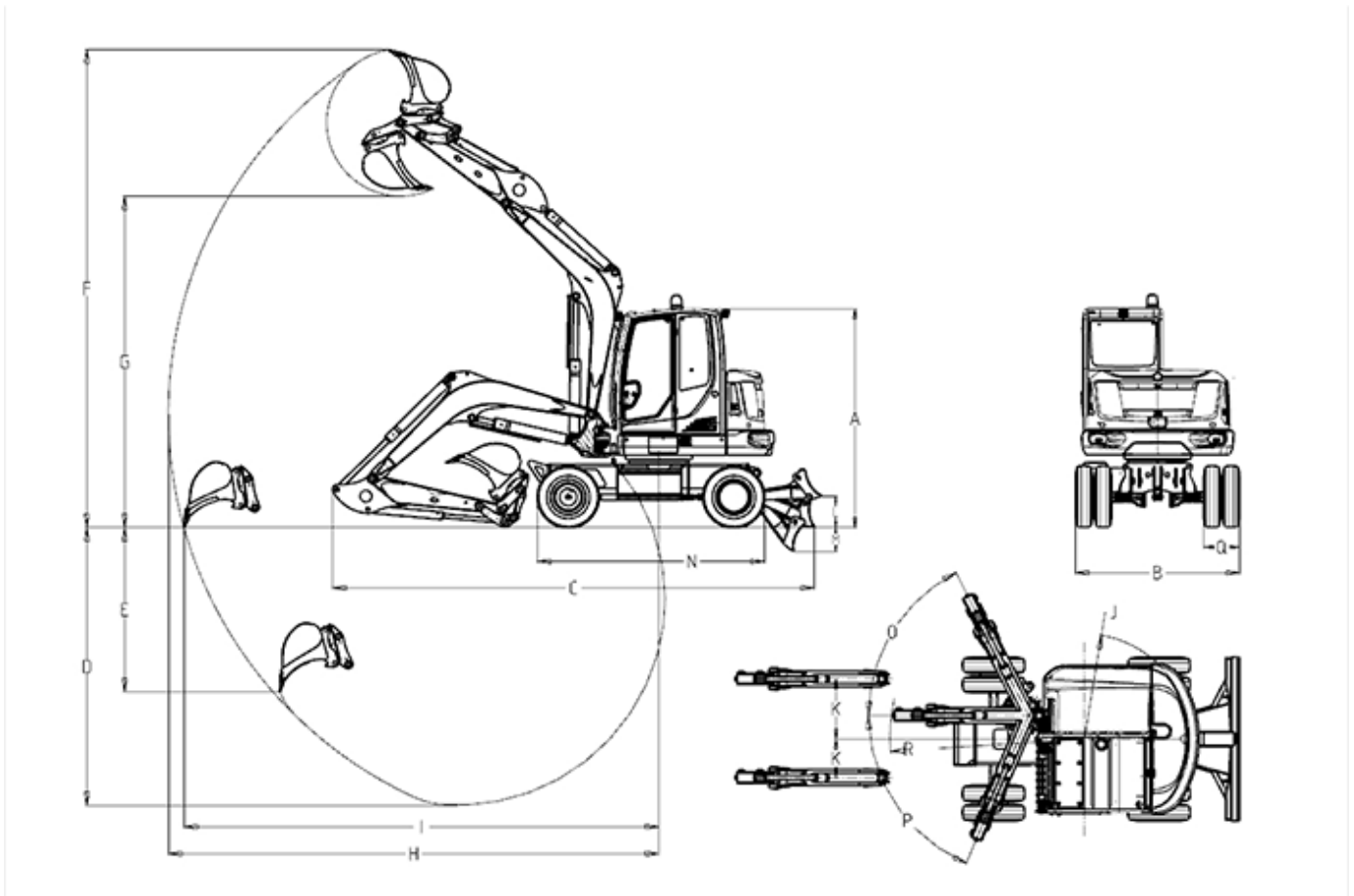
Slag planeerklep onder graafdiepte	301 mm
------------------------------------	--------

Geluidsniveau

Geluidsniveau (LWA) conform 2000/14/EG	97 dB(A)
--	----------



Afmetingen



	Monoblokgiek	Verstelgiek
Hoogte mm	0	2,775
B1 Breedte Fahrwerk Zwillingsbereifung mm	2,088	2,088
Z1 Transportlengte kurzer LS mm	6,114	6,220
Z2 Transportlengte langer LS mm	6,250	6,349
D1 Graafdiepte kurzer LS mm	3,531	3,596
D2 Graafdiepte langer LS mm	3,831	3,895
E1 Insteekdiepte kurzer LS mm	2,088	2,465
E2 Insteekdiepte langer LS mm	2,361	2,737
Insteekhoogte kurzer LS mm	6,068	6,834
Insteekhoogte langer LS mm	0	7,067
G1 Uitkiephoogte kurzer LS mm	4,207	4,961
G2 Uitkiephoogte langer LS mm	4,389	5,195



H1	Reikwijdte am Boden (kurzer LS) mm	6,024	6,406
H2	Reikwijdte am Boden (langer LS) mm	6,318	6,706
K1	Graafstraal kurzer LS mm	6,220	6,590
K2	Graafstraal langer LS mm	6,504	6,877
	Verplaatsing kraanarm auf Mitte Löffel rechts mm	766	766
	Verplaatsing kraanarm auf Mitte Löffel links mm	492	492
	Hijshoogte über Planum mm	395	395
P	Graafdiepte unter Planum mm	301	301
R1	Draaistraal achtersteven mm	1,459	1,459
R2	Zwenkradius kraanarm Mitte mm	2,465	2,465
S	Lengte Laufwerk gesamt mm	2,887	2,887
O	Draaihoek °	63	63
P	Draaihoek °	67	67
	Breedte Fahrwerk Monobereifung mm	1,931	1,931

Attentie

Houdt er alstublieft rekening mee dan het productgamma kan verschillen per land. Het is mogelijk dat bepaalde producten niet beschikbaar zijn in uw land. Informatie over geschikte toebehoren vindt u op onze website. Voor meer informatie over het motorvermogen, gelieve de handleiding te raadplegen. De werkelijke vermogensuitgang kan naargelang specifieke bedrijfsomstandigheden variëren.

Wijzigingen en vergissingen onder voorbehoud. Afbeeldingen idem.

Copyright © 2016 Wacker Neuson SE.